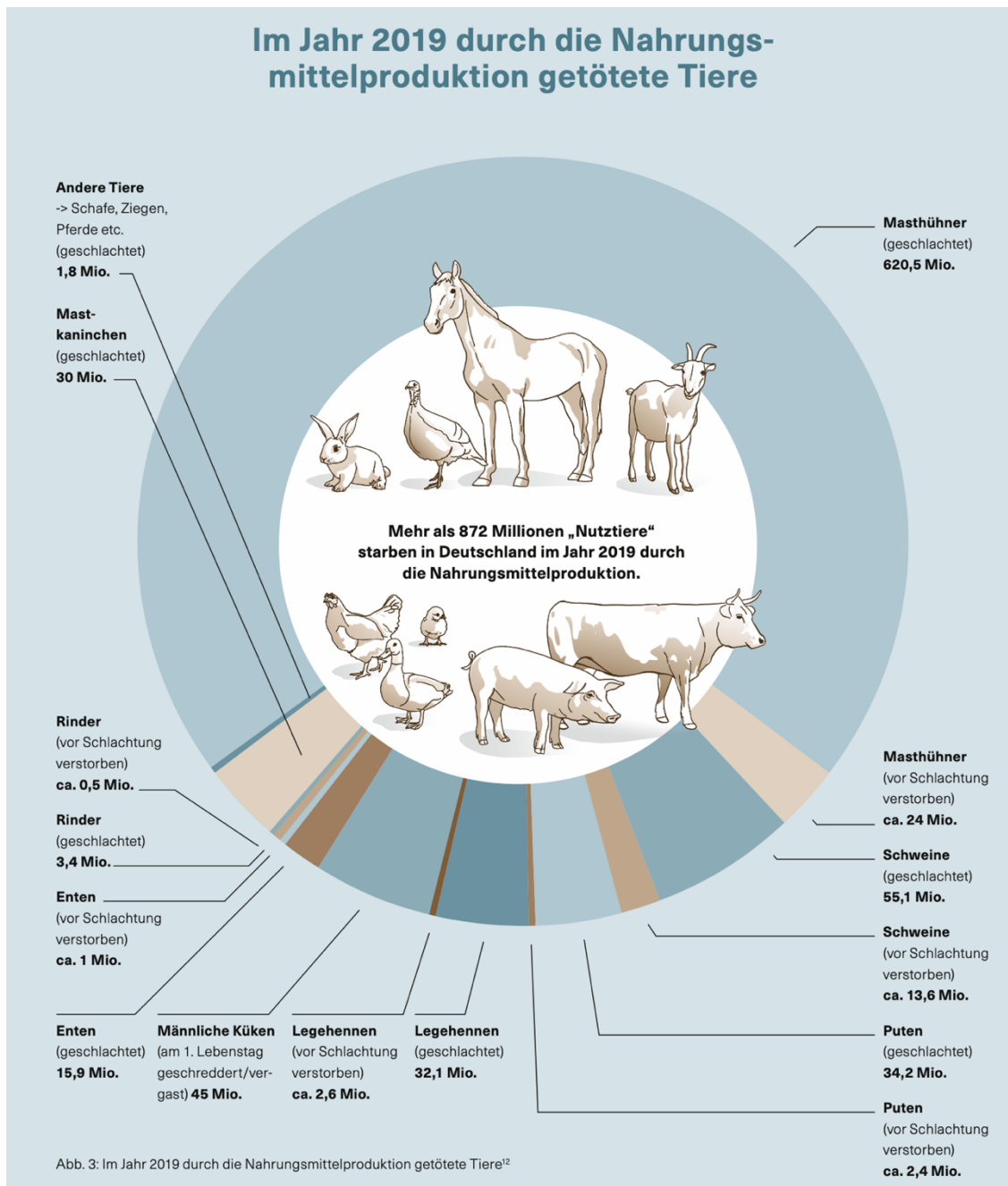


Quellen zur Abb. 3 aus *Vegan Low-Budget*



Laut dem Statistischen Bundesamt wurden in 2019 620,567 Millionen **Jungmasthühner** geschlachtet:

https://www.destatis.de/DE/Presse/Pressemitteilungen/2020/02/PD20_036_413.html

Diese Zahl wurde in der Grafik auf **620,5 Millionen** abgerundet.

Laut der nachfolgenden Quelle beläuft sich die Sterberate bei **Hühnern** auf 3,84 %:

https://www.thuenen.de/media/ti-themenfelder/Nutztierhaltung_und_Aquakultur/Haltungsverfahren_in_Deutschland/Mastgefuegel/Steckbrief_Mastgefuegel_2019.pdf

Das ergibt dann weitere knapp **24 Millionen** Tiere.

Da die Albert Schweitzer Stiftung von einer höheren Sterberate von 5 – 7 % ausgeht wurde hier der aufgerundete Wert von 24 Millionen in die Abbildung übernommen.

(<https://albert-schweitzer-stiftung.de/massentierhaltung/masthuehner>)

Laut dem Statistischen Bundesamt wurden in 2019 55,099 Millionen **Schweine** geschlachtet:

https://www.destatis.de/DE/Presse/Pressemitteilungen/2020/02/PD20_036_413.html

Diese Zahl wurde in der Grafik auf **55,1 Millionen** gerundet.

Laut einer Studie der Außenstelle für Epidemiologie der TiHo in Bakum verenden jährlich etwa **13,6 Millionen Schweine** vor der Schlachtung:

<https://www.tiho-hannover.de/aktuelles-presse/aktuelle-meldungen/aktuelle-meldungen/article/untersuchungen-an-verendeteng-1/>

Diese Zahl wurde so in die Abbildung übernommen.

Laut dem Statistischen Bundesamt wurden in 2019 34,226 Millionen **Puten** geschlachtet:

https://www.destatis.de/DE/Presse/Pressemitteilungen/2020/02/PD20_036_413.html

Diese Zahl wurde in der Grafik auf **34,2 Millionen** abgerundet.

Laut diversen Quellen beläuft sich die stark schwankende Verlustrate für Puten auf 4,5 – 16 %:

https://opus.uni-hohenheim.de/volltexte/2010/477/pdf/Diss_Helga_Letzguss.pdf

https://elib.tiho-hannover.de/servlets/MCRFileNodeServlet/etd_derivate_00001927/grosseliesnerb_ss07.pdf

<https://www.topagrar.com/gefluegel/tiergesundheit-in-der-oekologischen-putenmast-noch-nicht-optimal-11531708.html>

Bei einer konservativen Rechnung mit einer Verlustrate von 7 % sind dies weitere **2,4 Millionen Puten**. Diese Zahl wurde in die Abbildung übernommen.

Laut der Albert Schweitzer Stiftung wurden in 2019 **32,1 Millionen Legehennen** geschlachtet:

<https://albert-schweitzer-stiftung.de/aktuell/schlachtzahlen-2019-gesunken>

Diese Zahl wurde so in die Grafik übernommen.

Laut diversen Studien, die in der nachfolgenden Dissertation aufgeführt sind, beläuft sich die stark schwankende Verlustrate für Legehennen auf 1,8 – 25 %:

https://edoc.ub.uni-muenchen.de/19942/7/Herr_Laura.pdf

Die meisten Zahlen bewegen sich eher im höheren Bereich und wenn man mit einer konservativen Verlustrate von 8 % rechnet sind es weitere **2,6 Millionen Legehennen**. Diese Zahl wurde so in die Abbildung übernommen.

Laut der Verbraucherzentrale werden in Deutschland jährlich **45 Millionen männliche Küken** am 1. Lebenstag getötet:

<https://www.verbraucherzentrale.de/wissen/lebensmittel/lebensmittelproduktion/toetung-von-eintagskueken-diese-alternativen-gibt-es-11924>

Diese Zahl wurde so in die Abbildung übernommen.

Laut dem Statistischen Bundesamt wurden in 2019 15,876 Millionen **Enten** geschlachtet:

https://www.destatis.de/DE/Presse/Pressemitteilungen/2020/02/PD20_036_413.html

Diese Zahl wurde in der Grafik auf **15,9 Millionen** gerundet.

Laut diversen Quellen beläuft sich die Verlustrate für Enten auf 5 – 8 %:
<https://www.provieh.de/node/10235>

<https://d-nb.info/1021307947/34>

Bei einer konservativen Rechnung mit einer Verlustrate von 6 % ist dies **etwa eine weitere Million Enten**. Diese Zahl wurde in die Abbildung übernommen.

Laut dem Statistischen Bundesamt wurden in 2019 3,429 Millionen **Rinder** geschlachtet:

https://www.destatis.de/DE/Presse/Pressemitteilungen/2020/02/PD20_036_413.html

Diese Zahl wurde in der Grafik auf **3,4 Millionen** abgerundet.

Die Anzahl der jährlich verendeten **Rinder** vor der Schlachtung beläuft sich laut nachfolgender Quelle auf über 500.000:

<https://dip21.bundestag.de/dip21/btd/19/017/1901756.pdf>

In die Abbildung wurde der konservative Wert von **0,5 Millionen** übernommen.

Laut dem Deutschen Bundestag werden jährlich ungefähr **30 Millionen Mastkaninchen** getötet:

<http://dip21.bundestag.de/dip21/btd/17/016/1701601.pdf>

Diese Zahl wurde so in die Abbildung übernommen.

Laut der Albert Schweitzer Stiftung wurden 2019 5,2 Millionen Rinder, Schafe, Ziegen, Pferde und Gänse geschlachtet:

<https://albert-schweitzer-stiftung.de/aktuell/schlachtzahlen-2019-gesunken>

Wenn man die zuvor separat angeführten Rinder in Höhe von 3,4 Millionen abzieht bleiben also **1,8 Millionen andere Tiere** (Schafe, Ziegen, Pferde etc.) übrig.

Diese Zahl wurde so in die Abbildung übernommen.